



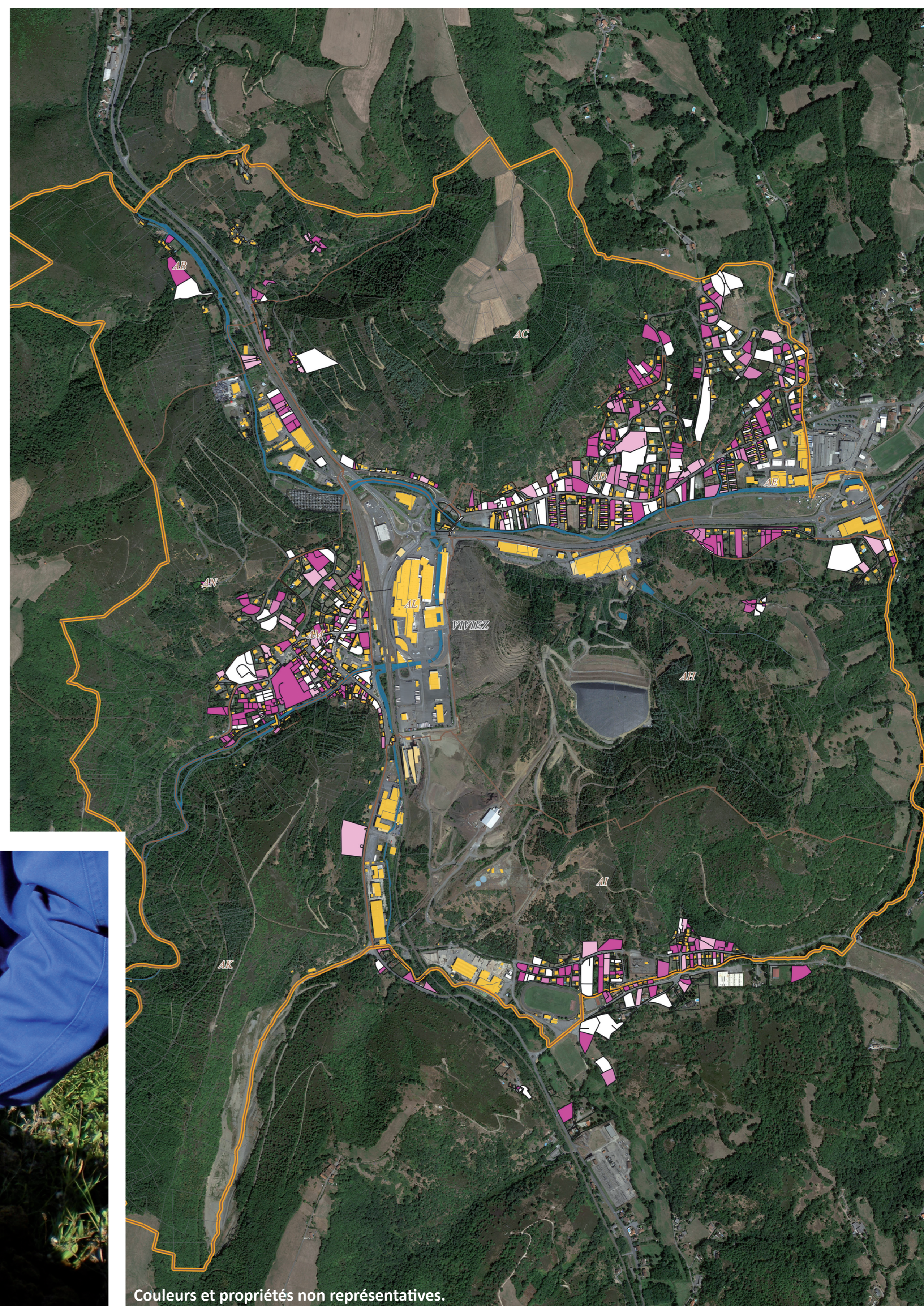


**SOCIÉTÉ INDÉPENDANTE  
EN GÉOSCIENCES SPÉCIALISÉE  
DANS L'ENVIRONNEMENT  
ET LA MINE**

**Minelis**

## SOLS POLLUÉS

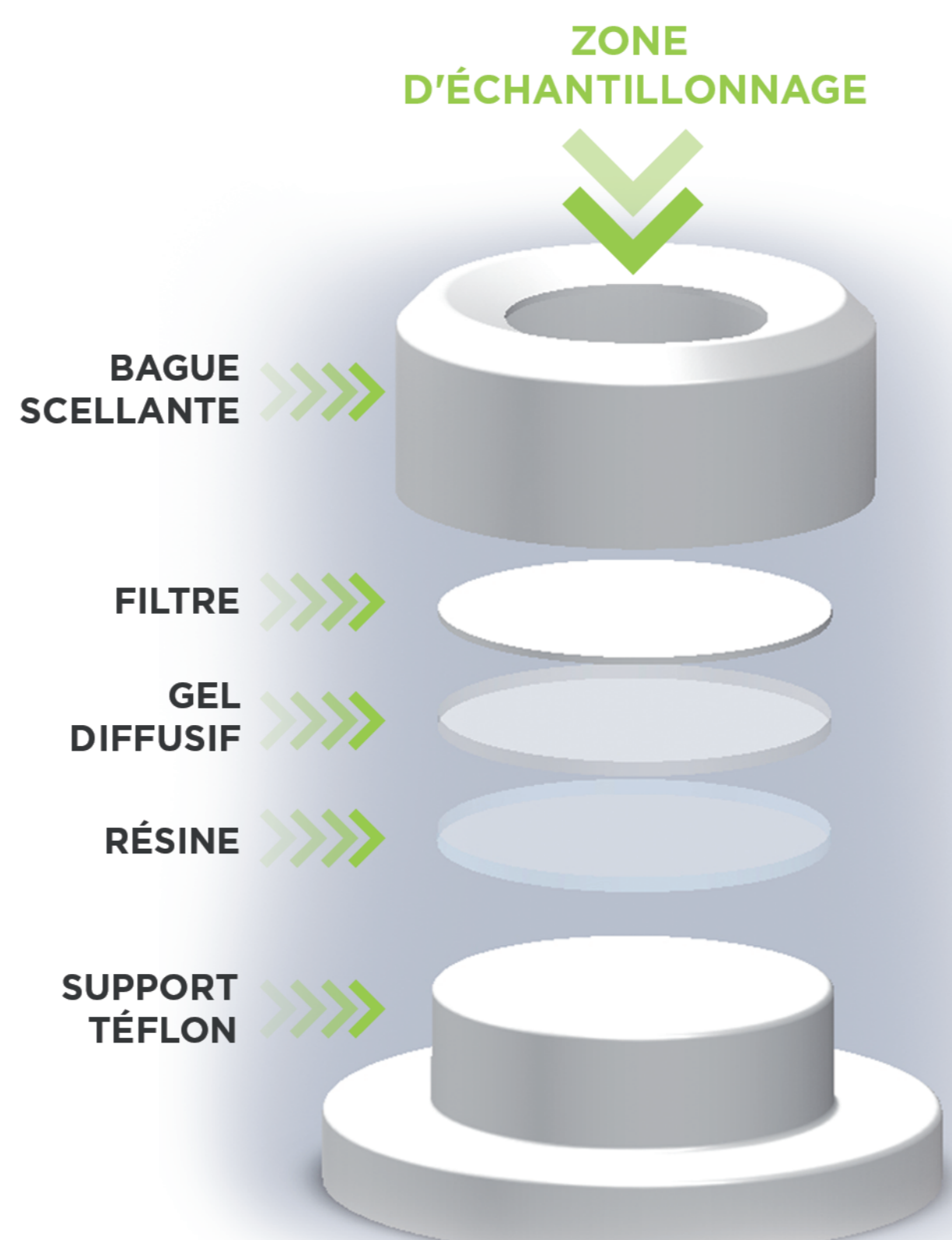
-  **ÉTUDES HISTORIQUES ET DOCUMENTAIRES**
-  **DIAGNOSTIC DE SOLS**
-  **I.E.M.**
-  **PLANS DE GESTION**
-  **E.Q.R.S.**
-  **MAÎTRISE D'OEUVRE (M.O.E.)**
-  **ASSISTANCE À LA MAÎTRISE D'OUVRAGE (A.M.O.)**



Couleurs et propriétés non représentatives.

## RECHERCHE & DÉVELOPPEMENT





Les éléments passent à travers un filtre, un gel diffusif et se fixent ensuite sur une couche de résine qui sera analysée.



Les DGT répondent à la norme NF EN ISO 5667-23 sur les capteurs passifs.

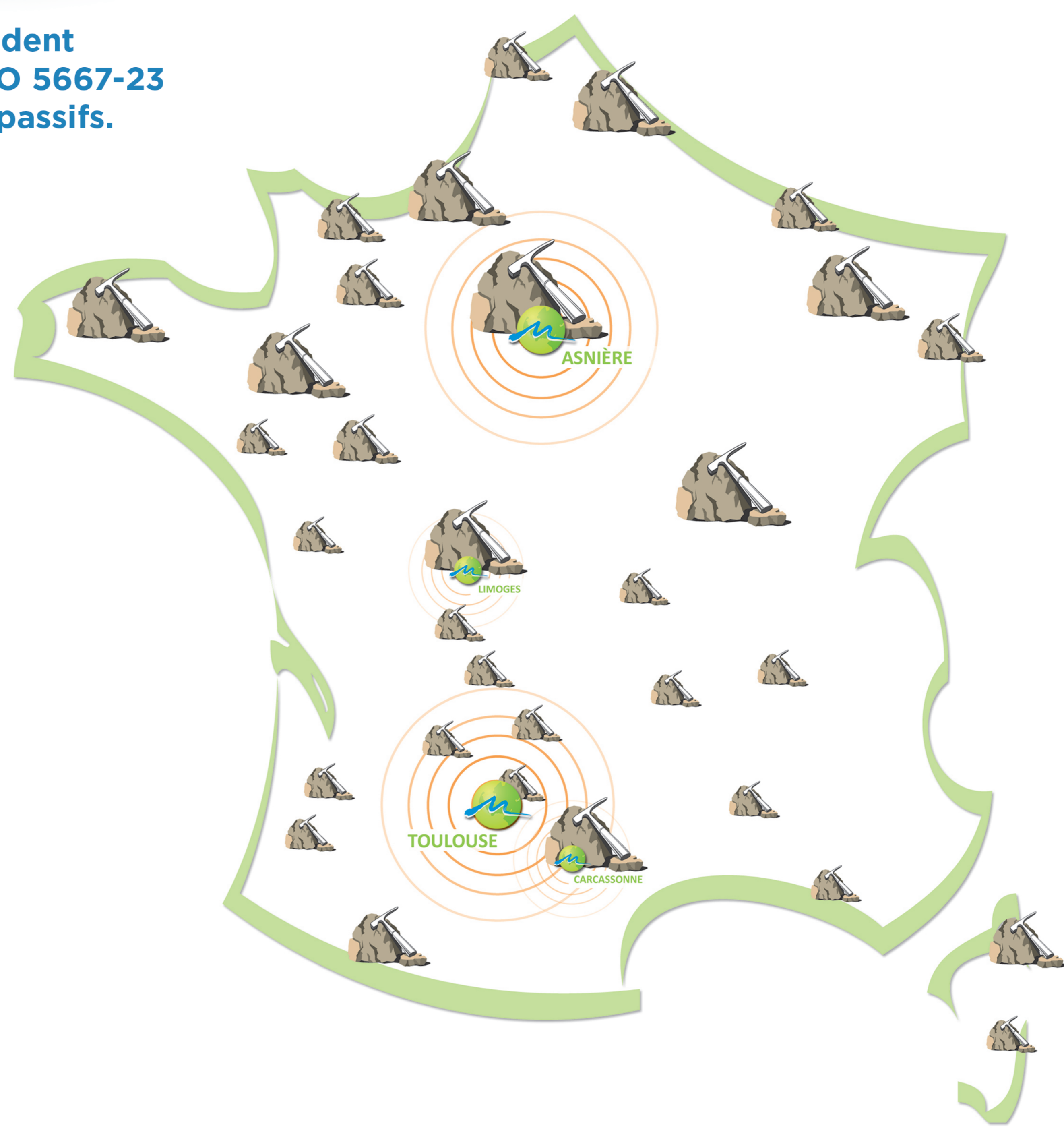
-  **UTILISATION DE TECHNIQUES NOUVELLES EN MONITORING ENVIRONNEMENTAL**
-  **UTILISATION DE DGT**

## LES ATOUTS DE MINELIS :

-  **UNE ÉQUIPE QUALIFIÉE, RÉACTIVE ET ADAPTABLE,**
-  **UNE STRUCTURE INTERNE SOUPLE ET COORDONNÉE,**
-  **DES IMPLANTATIONS PERMETTANT UNE BONNE COUVERTURE NATIONALE,**
-  **DU MATÉRIEL DE TERRAIN PROPRE À LA SOCIÉTÉ, CONTRÔLÉ ET RENOUVELÉ RÉGULIÈREMENT.**

## DOMAINES D'ACTIVITÉS :

-  **SITES ET SOLS POLLUÉS,**
-  **GÉOSCIENCES,**
-  **MINE ET APRÈS-MINE,**
-  **CARRIÈRES ET ICPE**
-  **CAVITÉS SOUTERRAINES,**
-  **SUIVI ENVIRONNEMENTAL, ETC.**



**MINELIS est un bureau d'études indépendant, spécialisé dans l'environnement, la mine et l'après-mine. La thématique des sites et sols pollués est au cœur de nos compétences, tant sur les problématiques de réhabilitation de sites miniers et industriels que sur celles de la rénovation urbaine.**

**ÉQUIPE TECHNIQUE :**  
Experts, ingénieurs et techniciens en géosciences et en chimie de l'environnement

**ÉQUIPE ADMINISTRATIVE :**  
Assistante administrative, comptable et logistique

**IMPLANTATIONS :**  
Bureaux en régions parisienne et toulousaine  
Opérations sur sites en France entière

Membre du réseau AURISPHERE : regroupement de bureaux d'étude aux compétences complémentaires dans les domaines des géosciences et de l'environnement.



Partenariats développés sur le long terme avec des sociétés de forage et d'analyses en laboratoire (certifiées COFRAC).



Protection de l'environnement  
Étude de la pollution des nappes et des sols (0804)  
AMO pour la gestion des sites et sols pollués (0811) Évaluation environnementale des activités industrielles (0604)